



# Light Series

ИНСТРУКЦИЯ

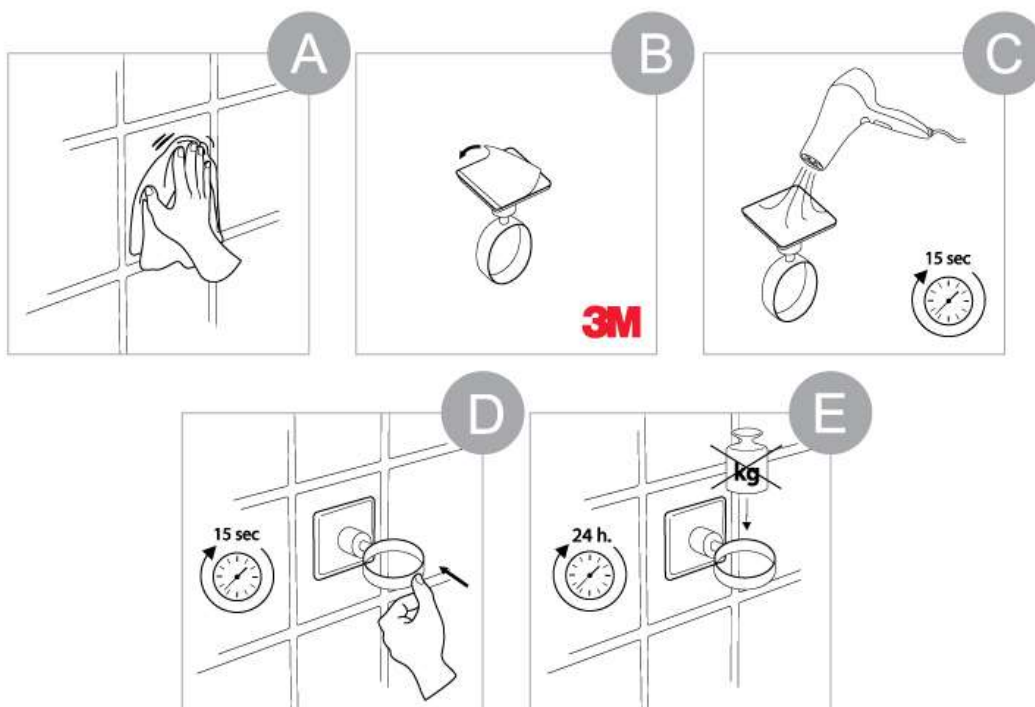
Поверхности должны быть сухими и чистыми

Устанавливается одним нажатием

Увеличение температуры улучшает сцепление

Рекомендуемая нагрузка на изделие до 12 кг

## СХЕМА УСТАНОВКИ





# Light Series

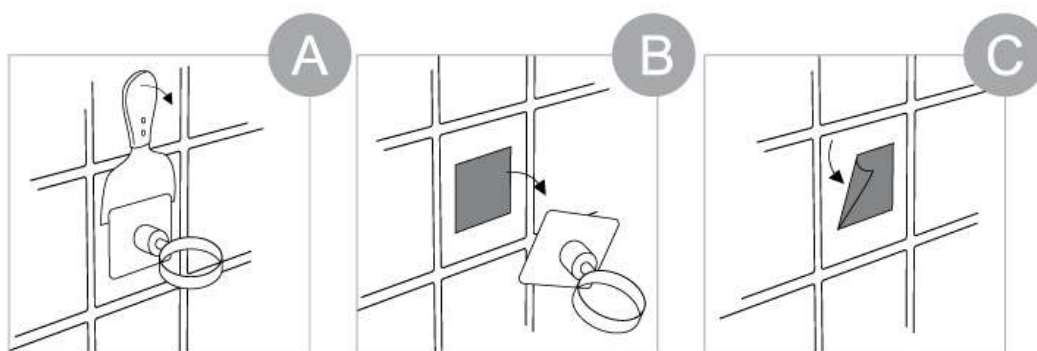
ИНСТРУКЦИЯ

При использовании запасных стикеров, (в комплект поставки не входит), предварительно удалите остатки ленты и очистите поверхности.

Остатки ленты, легко удаляются «вытягиванием» параллельно стене и не оставляют следов клея.

Приклейтеновый стикер на изделие и установите согласно инструкции.

## ДЕМОНТАЖ / РЕИНСТАЛЯЦИЯ



РЕМКОМПЛЕКТ